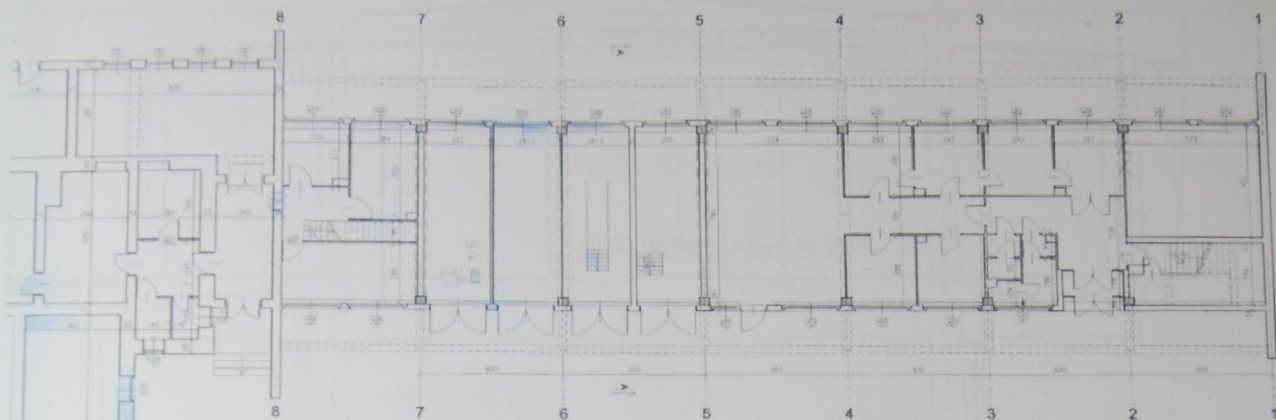
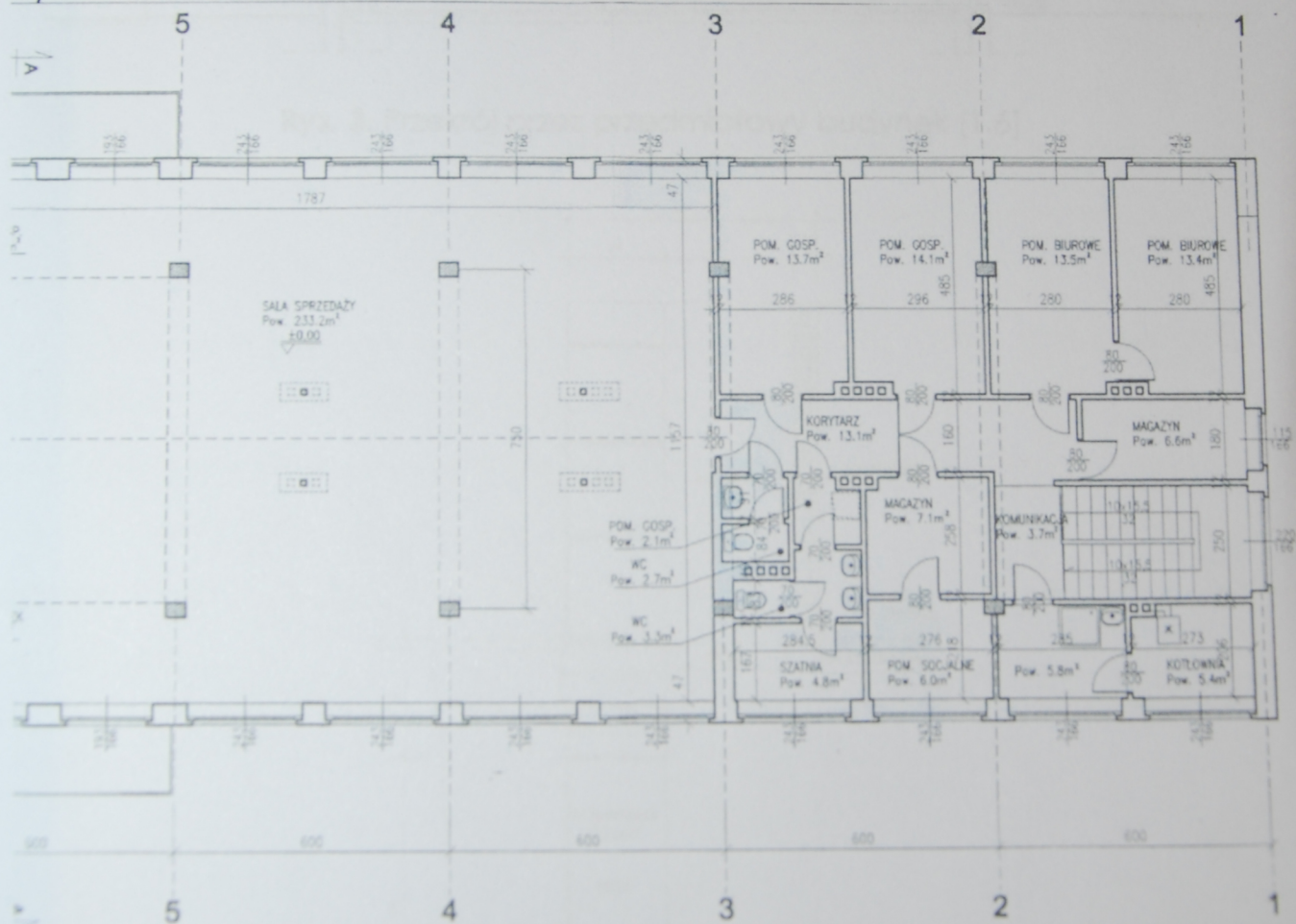


**EKSPERTYZA BUDOWLANA**  
**DOTYCZĄCA ŻELBETOWEJ KONSTRUKCJI BUDYNKU DAWNEGO PRZEJŚCIA**  
**GRANICZNEGO W CIESZYNIE PRZY UL. ZAMKOWEJ 1**

a)



b)



**Rys. 2.** Fragmenty rzutów przedmiotowego budynku [1.6]: a) przyziemie (brak części frontowej),  
 b) wysoki parter – część północno-zachodnia