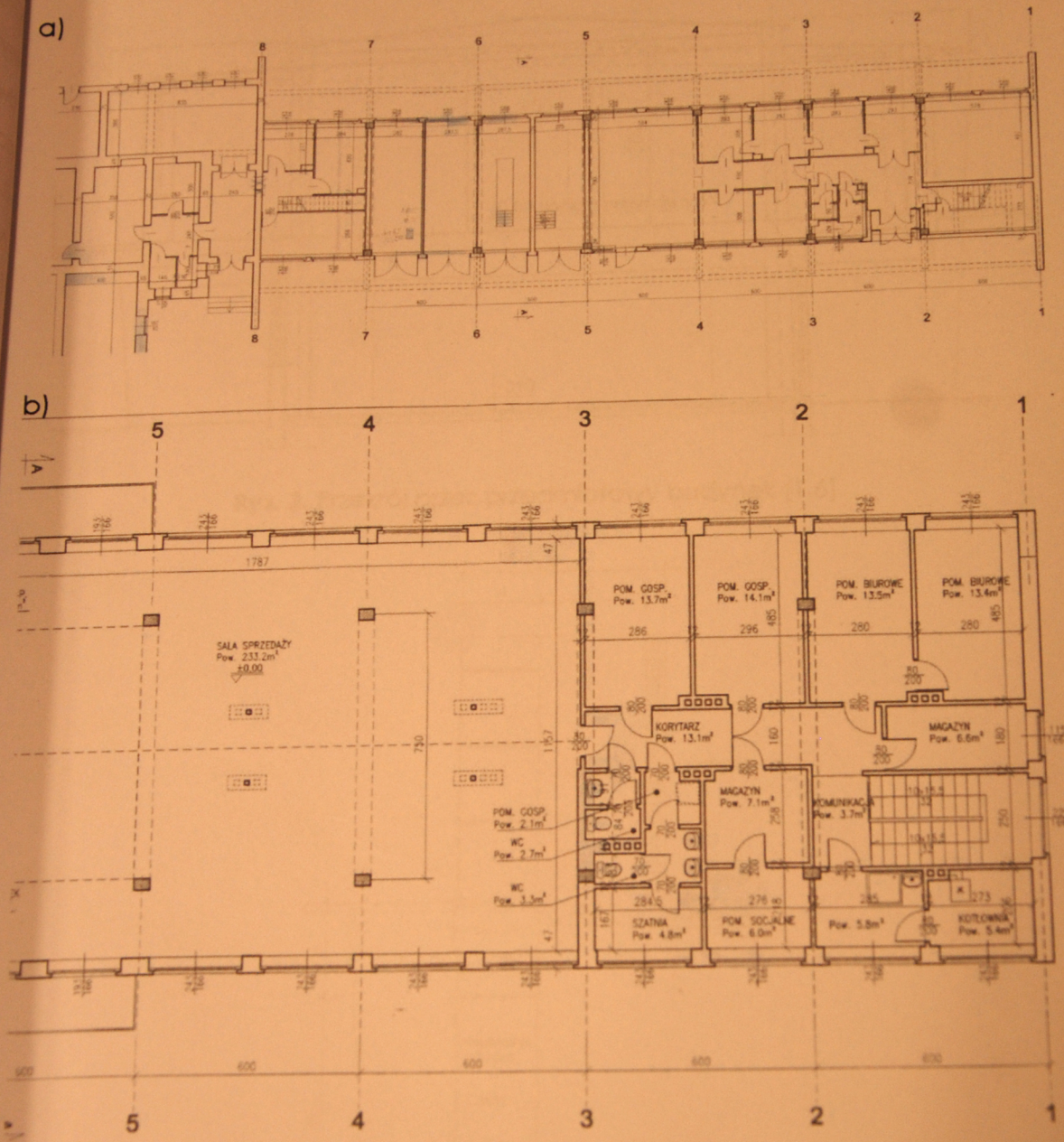


EKSPERTYZA BUDOWLANA
DOTYCZĄCA ŻELBETOWEJ KONSTRUKCJI BUDYNKU DAWNEGO PRZEJŚCIA
GRANICZNEGO W CIESZYNIIE PRZY UL. ZAMKOWEJ 1



Rys. 2. Fragmenty rzutów przedmiotowego budynku [1.6]: a) przyziemie (brak części frontowej), b) wysoki parter – część północno-zachodnia