

SPOTKANIE OTWIERAJĄCE PRACE NAD SPORZĄDZENIEM
GMINNEGO PROGRAMU REWITALIZACJI MIASTA CIESZYNA

ZINTEGROWANA REWITALIZACJA W PROJEKTACH URBACT

28 Listopada 2016 – Cieszyn





Minimalnie 5% środków EFRR musi zostać przeznaczony na realizację art. 7, czyli poprzez: oś priorytetową, program operacyjny lub ZIT

11 Celów Tematycznych, w tym „miejskich priorytetów inwestycyjnych”

Więzi miejsko-wiejskie

Innowacyjne działania na rzecz zrównoważonego rozwoju obszarów miejskich (0,2% EFRR na poziomie EU)

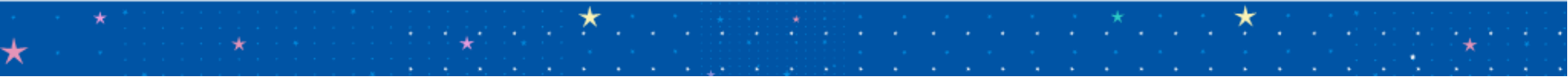
Rozwój Lokalny Kierowany przez Społeczność



EWT

Zintegrowane Inwestycje Terytorialne

Sieć na rzecz rozwoju obszarów miejskich (UDN)



Współgranie pomiędzy *Poziomem transnarodowym i lokalnym*



URBACT

- Finansowanie
- Metoda
- Ekspertyza
- Budowanie umiejętności

Sieci Transnarodowe

Miasta ze podobnymi problemami spotykające się i uczące się od siebie nawzajem i pracujące razem nad **wyzwaniami wdrażania**



Poziom Miast

Lokalni interesariusze pracujący w partnerstwie dla wspólnego wypracowania **ram Operacyjnego Wdrażania**

Wiedza

Dobre praktyki, polityki, rekomendacje, itd.

Polityki

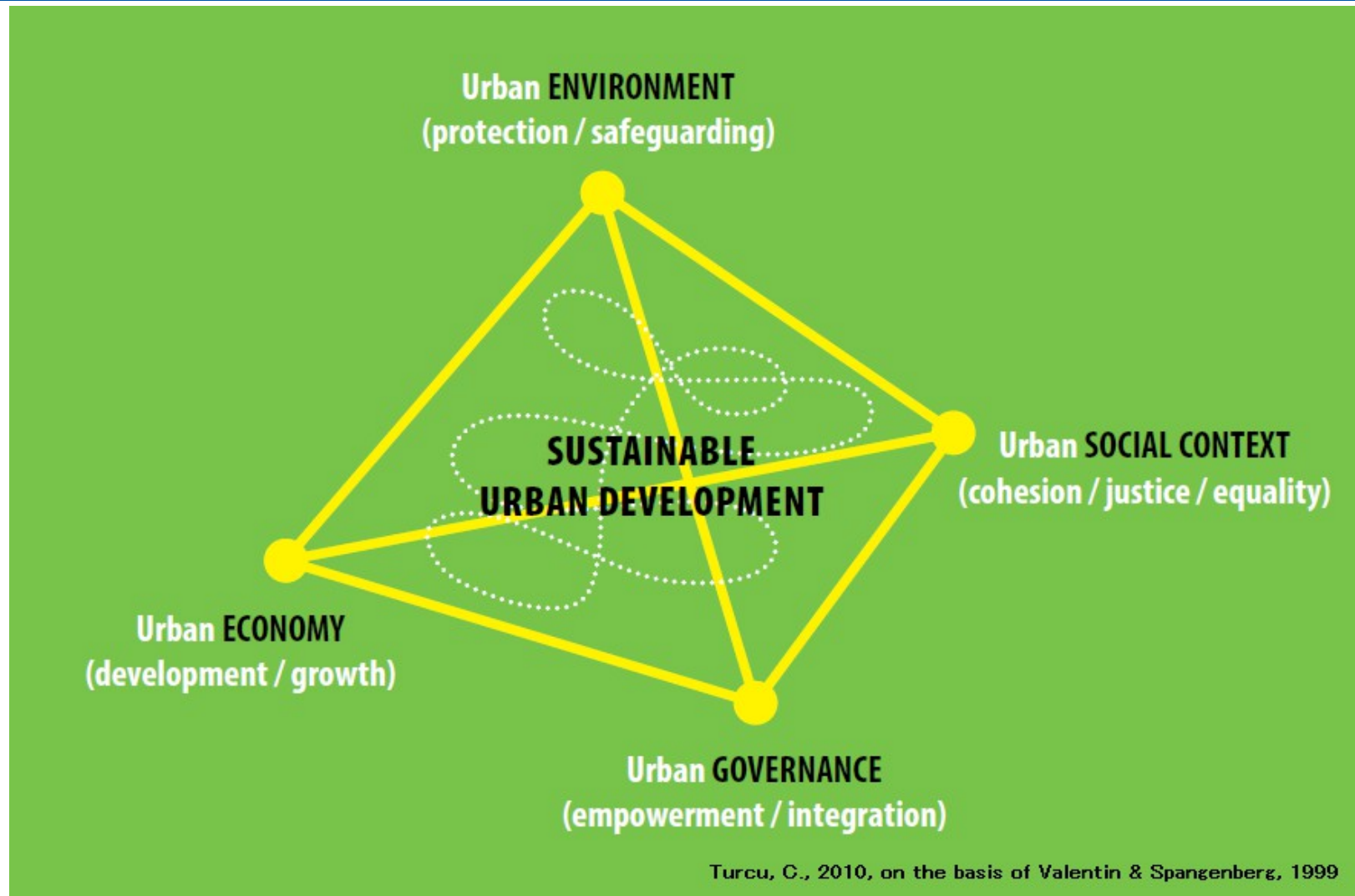
Narzędzia i rozwiązania dla lepszej realizacji strategii / planu działań.

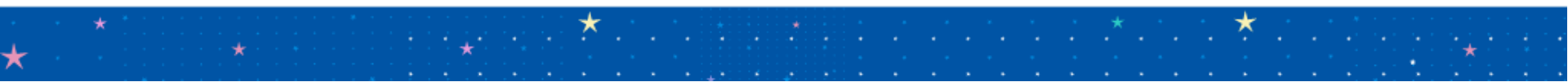
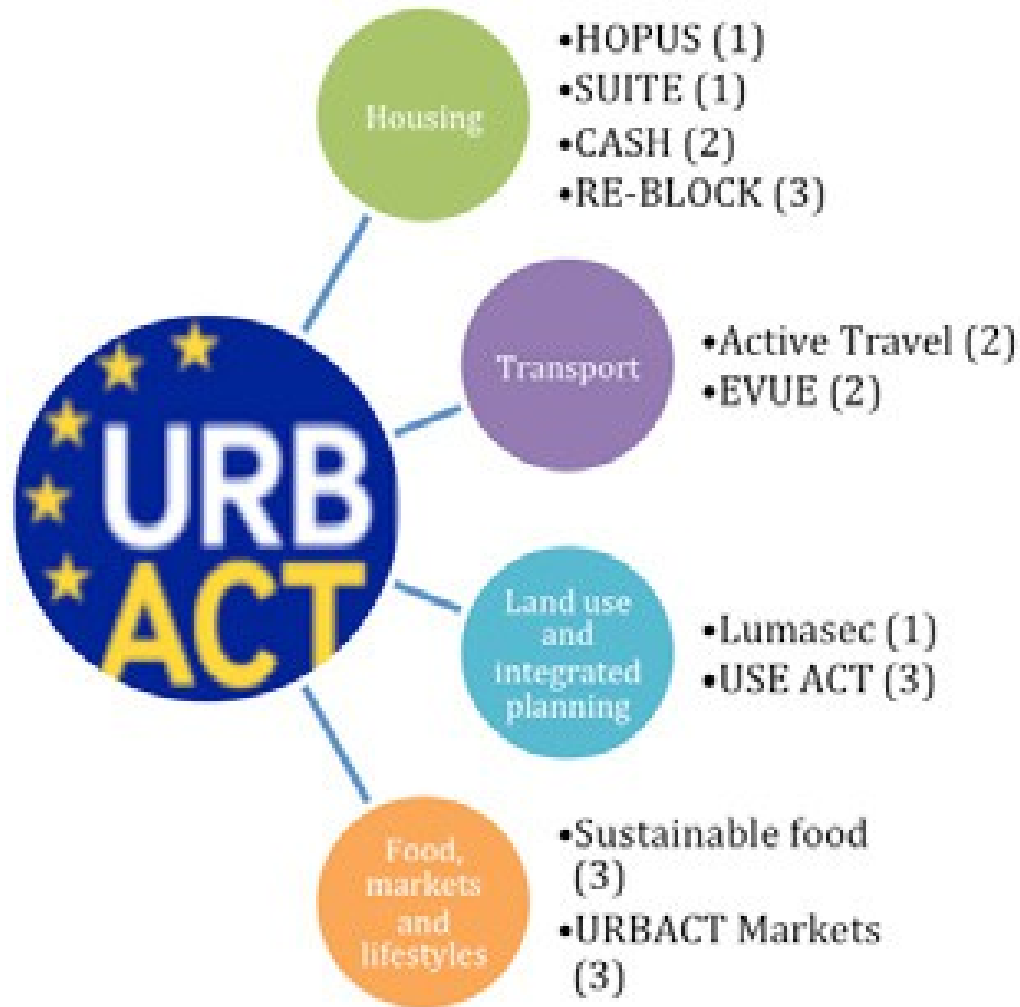
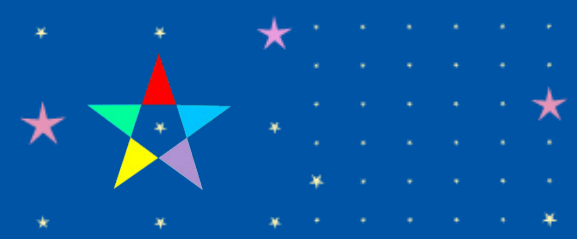
URBACT CITIES IN POLAND

Białystok	REDIS
Bytom	LUMASEC / LC-FACIL
Częstochowa	CityRegion.Net
Dąbrowa Górnicza	OP-ACT
Dębica	TOGETHER
Gdańsk	My Generation at Work / My Generation / HOPUS
Gdynia	ENTER.HUB
Gliwice	FIN-URB-ACT
Katowice	EVUE / EVUE II / Nodus
Kielce	JOBTOWN / CityRegion.Net
Kraków	USER / JOINING FORCES / Suite
Leszno	RUnUP
Łódź	ENTER.HUB / URBAMECO / Building Healthy Communities
Łomża	Diet for a Green Planet
Lublin	USER / EUniverCities / HerO
Mazowsze	Nodus
Poznań	CSI Europe / OPENCities / JESSICA 4 Cities
Ruda Śląska	RegGov
Słubice	EGTC
Starogard Gdański	Active A.G.E
Warszawa	My Generation at Work / CityLogo / My Generation
Wrocław	Creative SpIN / URBACT Markets / URBAMECO
Zabrze	CoNet

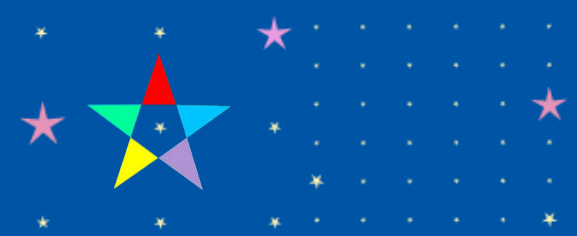


ZRÓWNOWAŻNIONY ROZWÓJ OBZARÓW MIEJSKICH





URBACT MARKETS



Barcelona (LP), Turyn, Attica, Suczawa,
Pecs, Westminster, Dublin, Tuluza,
Polskie miasto: Wrocław

- Cel: badanie i zrozumienie roli miejskich targowisk jako kluczowych agentów zmian (rozwój lokalnej gospodarki, rewitalizacja i zrównoważony sposób życia).
- Rewitalizacja targowisk – kompleksowe działania
- Podręcznik „Targowiska – serce, dusza i siła napędowa miast”





Jarmark
Produktów Świeżych
Plac Nowy Targ we Wrocławiu
04.04.2014r.
od 11:00 do 18:00
Zapraszamy na

Wielkie Gotowanie

w gigantycznym garze!

do degustacji ponad 2000 litrów barszczu ukraińskiego

Degustacja jarmarkowych smakotyków Wiejska zagroda z żywymi zwierzątkami Pokaz Thermomix' u najszybsza kuchnia świata

wiosenne warsztaty

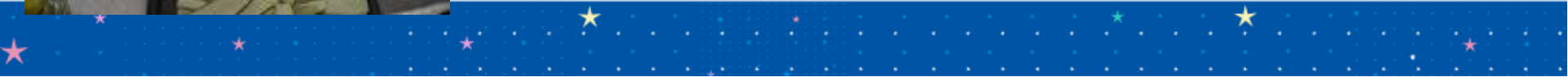
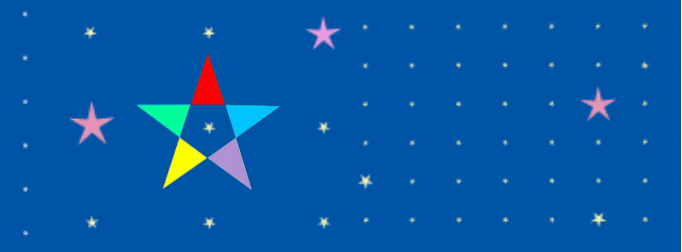
zajęcia manualne dla każdego:

- tworzenie wielkanocnych kompozycji stroikół świąteczne
- malowanie pisanek wielkanocnych
- przyrządzanie deserów z bazy jęglanej
- formowanie i malowanie figurek z masy solnej w kształcie warzyw



Wrocław m. st. sp. z o.o. **URB ACT**  dołącz do nas na facebook'u! www.jarmarkproduktowswiezych.pl

JARMARK PRODUKTÓW ŚWIEŻYCH
od kwietnia do października w każdy czwartek i piątek od godz. 10.00 do 20.00



Op-Act w Dąbrowie Górniczej

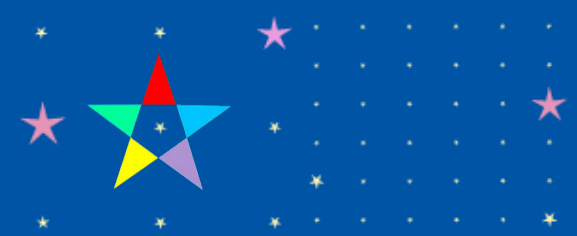


Lokalny Plan Działania „Dąbrowa Górnicza dla Aktywnych” dla przeciwdziałania depopulacji oraz zatrzymania młodych mieszkańców:

- stworzenie atrakcyjnej przestrzeni sportowo-rekreacyjno-turystycznej, która będzie podnosiła standard życia w Dąbrowie Górniczej.
- inicjatywy podejmowane na rzecz rozwoju przedsiębiorczości: projekty zachęcające do rozpoczęcia działalności gospodarczej przez młodych ludzi oraz związania swojej przyszłości z lokalnym rynkiem pracy.
- dla osób starszych uczelnie III wieku oraz projekty edukacyjno-społeczne realizowane przez Miejską Bibliotekę Publiczną oraz inne projekty



URBACT ogólne zalecenia dot. podejścia do rewitalizacji



1. **Faworyzowanie metod odnowy** w projektach zrównoważonej rewitalizacji miast nastawionych na pro-środowiskowy styl życia.
2. **Integrowanie rozwiązań technicznych i infrastrukturalnych z działaniami społeczno-ekonomicznymi** w celu skutecznego zlikwidowania obszarów biedy i nierówności.

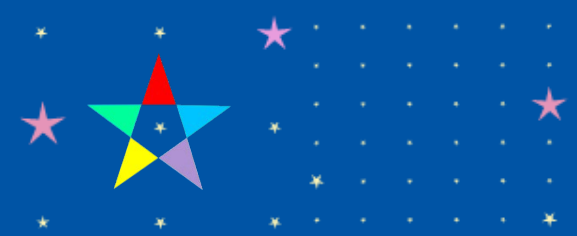
URBACT ogólne zalecenia dot. podejścia do rewitalizacji



3. Wdrażanie systemów uwzględniających wielodyscyplinarne i ponadwydziałowe myślenie i działanie w ramach administracji miejskiej w celu opracowania rozwiązań całościowych.

4. Proaktywne zabieganie o zaangażowanie się mieszkańców i zachęcanie ich do partycypacji (zamiast samych konsultacji społecznych), nie tylko w celu uzyskania potwierdzenia i akceptacji polityki miejskiej, lecz także traktowanie wspólnot, jako źródła kreatywności, innowacji społecznych i realizacji projektów z wiodącym udziałem społeczności.

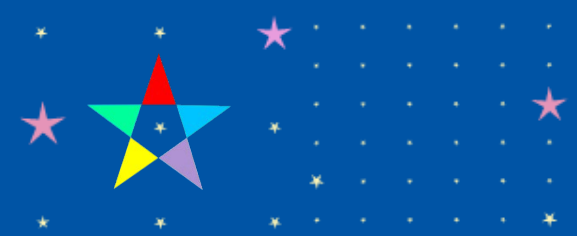
URBACT ogólne zalecenia dot. podejścia do rewitalizacji



5. **Stosowanie projektów pilotażowych albo metody „laboratorium miejskiego” dla skutecznej współpracy na rzecz środowiska** w celu uruchomienia myślenia kreatywnego i innowacyjnego oraz zbadania nowych metod i powtarzalnych rozwiązań dla rozwiązywania kompleksowych problemów po wdrożeniu projektów pilotażowych.

6. W przypadku **miasta rozwijanego „progresywnie”**: usprawnianie procesów przez angażowanie mieszkańców i interesariuszy do rozpatrywania scenariuszy ryzyka, jakie mogą się pojawić w przyszłości. Upowszechnianie wypracowanej wiedzy.

URBACT ogólne zalecenia dot. podejścia do rewitalizacji



7. W przypadku **miasta rozwijanego „stopniowo”**: poszukiwanie rozwiązań dla konkretnych sytuacji, przyjmując pożyteczne wnioski płynące z innych przykładów. Pogłębianie zrozumienia przez wszystkie podmioty skali wyzwań, jakie staną przed nimi. Aktywne poszukiwanie okazji do uczenia się od innych miast rozwijających się stopniowo, które mają do czynienia z podobnymi problemami.

8. **Traktowanie zrównowazenia środowiskowego, jako procesu długoterminowego**, który wymaga stałego zaangażowania wszystkich interesariuszy - decydentów, urzędników, sektora niepublicznego i mieszkańców.

Obecne 20 Sieci Planowania Działań



CHANGE!

social design of public services



Gen_Y City



SmartImpact
Local Impacts from Smart City Planning

In focus

SMART SPECIALISATION AT CITY LEVEL



2nd CHANCE

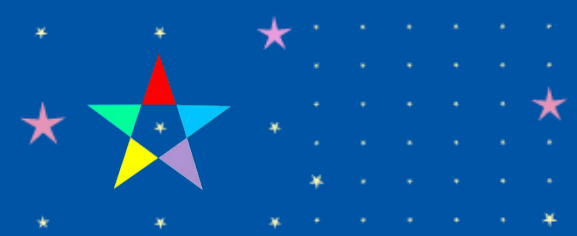




OBECNE SIECI PLANOWANIA URBACT W POLSCE:

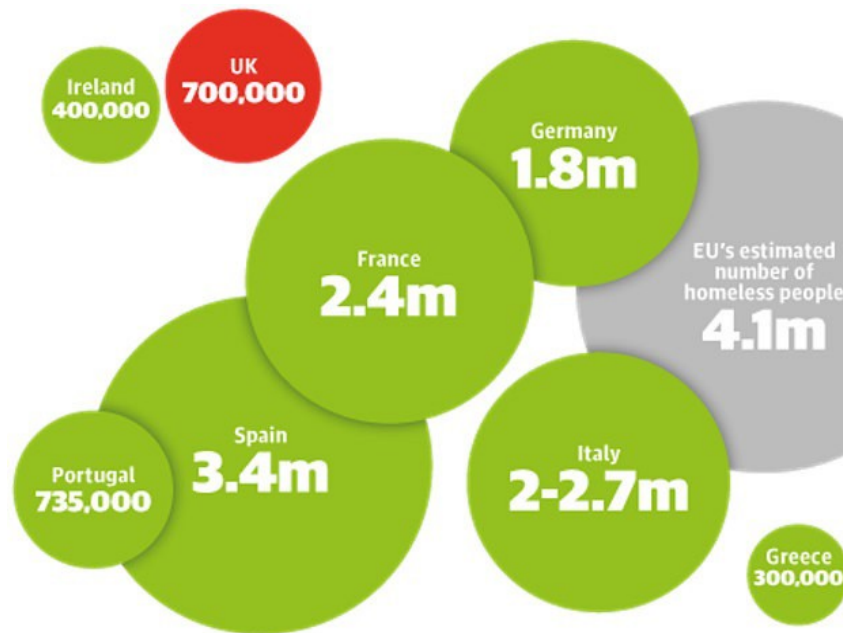
- 15 SIECI
 - 12 MIAST
- Tematy m.in.:
 innowacje społeczne,
 wspieranie młodych mieszkańców miast





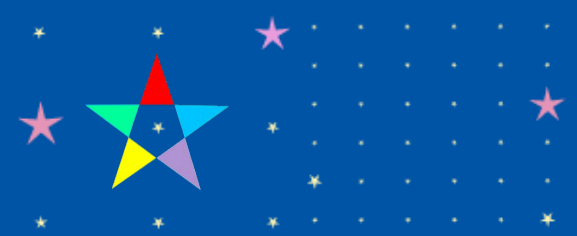
Partnerzy: Neapol (LP), Dubrovnik, Maribor, Chemnitz, Bruksela, Caen, Liverpool, Gijon, Porto, Genua.

Polskie miasto: Lublin



Reaktywacja nieużytków (!)
wielko-kubaturowych, zespołów
budowlanych, lub obszarów z
wieloma nieużytkami.

Szacunki europejskie: 6 - 8 %
mieszkań jest nieużytkowanych



- Reaktywacja nieużytków wielko-kubaturowych, zespołów budowlanych, lub obszarów z wieloma nieużytkami. m.in., „Nieodpłatni” lokatorzy
- przestrzeń dla wielu funkcji które dotąd nigdzie się nie mieściły
- wpisanie w kontekst rozwojowy miasta
- powielenie dobrego przykładu z „Guardian Houses” (Lipsk)





Partnerzy: Gandawa – (LP), Nantes, Ateny, Cluj-Napoca, Ostrava,
Riga, Helsinki, Brema, Amersfoort

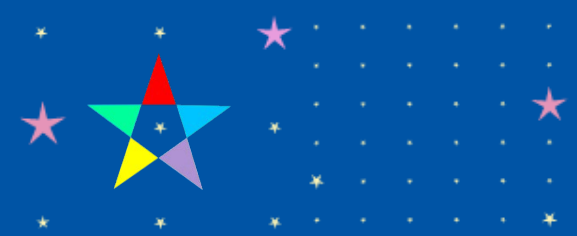
Polskie miasto: Poznań

Zmiana w ekonomii czy zarządzaniu miastem powoduje pojawienie
się nieużywanych przestrzeni o nie zawsze określonej własności.

Zmiany te bywają dynamiczne

Nieużytki stają się przestrzeniami niedostępnymi z powodu barier
prawno-administracyjnych

Zmienia się również sposób korzystania z przestrzeni

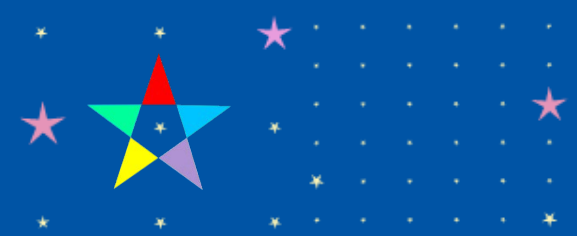


Czasowe użytkowanie to sankcjonowanie elastycznego podejścia ...
Wartość dodana: ekonomiczna, społeczna, środowiskowa, kulturowa





City Centre Doctor



Partnerzy: San Dona di Piave (LP), Idrija, Petrinija, Valasske Mezirici, Naas, Heerlen, Nort-sur-Erdre, Amarante, Medina del Campo

Polskie miasto: Radlin

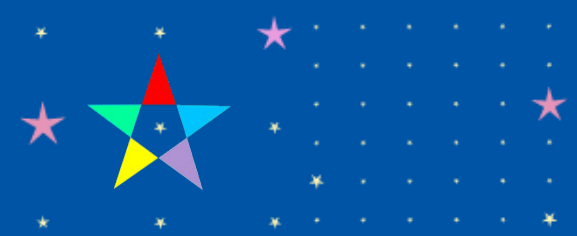
Partnerzy to małe i średnie miasta usytuowane w pobliżu większych ośrodków miejskich

Problemy: nieatrakcyjne (dla mieszkańców -zwłaszcza młodych), słabe ekonomicznie, przesadnie zmotoryzowane, „nie inteligentne” centra miast

Miasta szukają lepszej „łączności” w środku miasta.



City Centre Doctor



Partnerzy skorzystają z szeregu działań tworzących społeczną przestrzeń w centrum miasta:

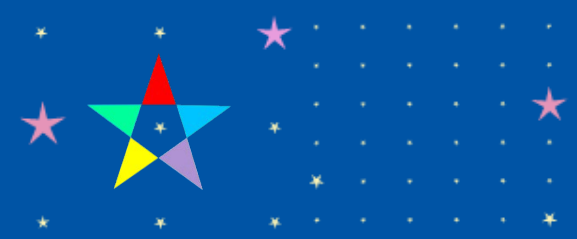
Nastawienie na nowe pokolenie o odmiennych zwyczajach i zachowaniach

Promocja lokalnej produkcji i konsumpcji

Przestrzeń dla start-upów i akceleratorów biznesu

Polepszanie rozwiązań dla komunikacji pieszo-rowerowej, smart city i „place making” ...

Wykorzystanie 25 czynników zwiększających sukces centrum miasta jako centrum handlowego (Manchester Metropolitan University)



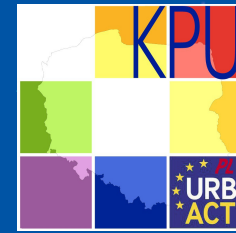
Partnerzy: Rotterdam (LP), Glasgow, Antwerp, Bristol, Potenza, Ioannina, Thessaloniki, Burgas, Malmo, Vejle.

Polski partner: Katowice

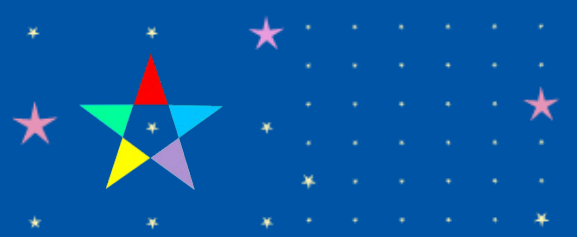
W Katowicach miejskim laboratorium jest dzielnica Załęże z dawną hutą Baildon i kopalnią Gotwald

Definicja: Rezyliencja (prężność) to zdolność organizacji, systemów miejskich, wspólnot, przedsiębiorstw czy poszczególnych osób do utrzymania swoich podstawowych funkcji i rozwoju po doznanym szoku lub długotrwałym stresie bez względu na jego skalę i częstotliwość

KRAJOWY PUNKT URBACT



- | **Jest współpracą między ZMP i ŚZGiP**
- | **Strona** www.urbact.pl **oraz** urbact.eu/urbact-polska
- | **Biuletyny, wywiady, opisy zdarzeń, informacje**
- | **'Toolkit' i inne dokumenty oraz raporty do pobrania ze strony**
- | **Strona facebook** Krajowy Punkt Kontaktowy , **Twitter** - @URBACTpl
- | **Pomoc dla potencjalnych partnerów URBACT III**
- | **Kontakt:** info@urbact.pl, aldo.vargas@zmp.poznan.pl
- | **Koordynator: Aldo Vargas-Tetmajer, ZMP**



Grazie Thanks
Danke **Merci** Gracias
Ευχαριστώ multumesc
Takk dziękuję dakujem hvala
Obrigado dziękować
tänan kiitos köszönöm aciu
Tack děkuji paldies
nizžik ħajr dank u wel

